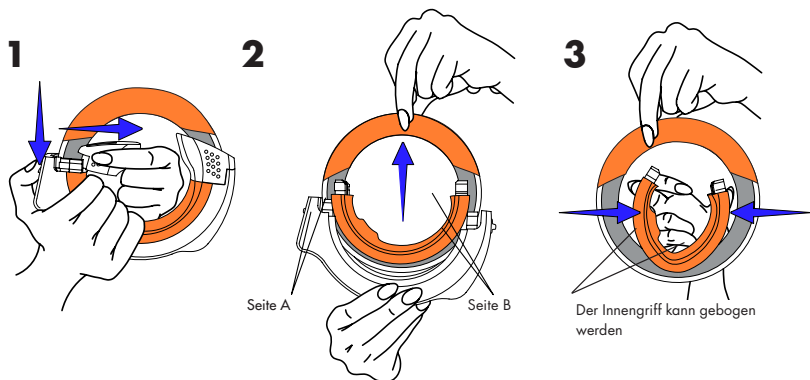


### WICHTIG: VOR GEBRAUCH IHRES SAMURAI 360 GENAU DURCHLESEN

#### ÖFFNEN DES GEHÄUSES



#### WICHTIG:

Sicherstellen, dass die Klinge vom orangen Cover bedeckt ist.

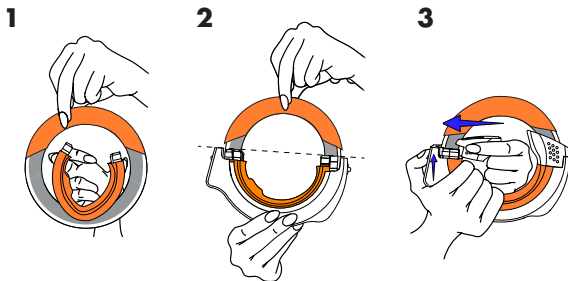
1. Samurai 360 wie in **Abb. 1** gezeigt halten. Der weiße Außengriff ist unten, die Klinge mit dem orangen Cover sollte oben sein.
2. Die orangen Sperrhaken nach unten ziehen und die Griffenden zur Mitte des Umfangs schieben. Siehe **Abb. 1**.
3. Den Außengriff mit nur einer Hand nehmen, zugleich die abgedeckte Klinge mit Daumen und Zeigefinger der anderen Hand festhalten. Nach oben ziehen, um die zwei Teile des Griffs zu trennen, wie in **Abb. 2** zu sehen.
4. Zum Abnehmen der Klinge vom Innengriff die orange abgedeckte Klinge mit einer Hand halten und mit der anderen Hand den Innengriff nehmen, hineinpressen und von der Klinge wegschieben. Siehe **Abb. 3**.

**Achtung: Klinge dabei nicht berühren! Verletzungsgefahr!**

Keinesfalls mit der Hand Druck auf die Kante der Klinge ausüben.



## ZUSAMMENBAU



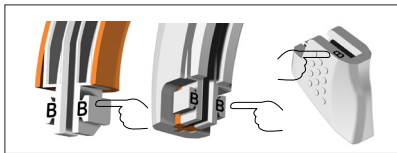
### WICHTIG:

Sicherstellen, dass die Klinge vom orangenen Cover bedeckt ist.

1. Innengriff wieder an der abgedeckten Klinge befestigen. Siehe **Abb. 1**.
2. Außengriff wieder an der abgedeckten Klinge befestigen. Sichergehen, dass die Teile richtig ausgerichtet sind. Siehe **Abb. 2**. Achten Sie unbedingt auf die richtige Position (**A/B**), siehe Infokasten unten.
3. Mit der einen Hand den Samurai 360 am Außengriff nehmen und mit der anderen Hand die Griffenden in die richtigen Öffnungen, wie in **Abb. 3** zu sehen, gleiten lassen.
4. Die orangen Sperrhaken nach oben in Sperrstellung schieben. Siehe **Abb. 3**.

### Wichtiger Hinweis:

- Jede Seite ist mit dem Buchstaben A und/oder B markiert, je nach Position beim Zusammenbau. Das bedeutet, alle Teile die mit A markiert sind, müssen gemeinsam auf die eine Seite, alle Teile die mit B markiert sind, müssen gemeinsam auf die andere Seite.
- Stellen Sie sicher, dass Innen- und Außengriff an derselben Ebene ausgerichtet sind.
- Der Zusammenbau ist erst abgeschlossen, wenn die Griffenden in Position gebracht und die Sperrhaken nach oben gezogen wurden.



### Importeur | Importer

EU: MediaShop Holding GmbH | Schwarzottstraße 2a | 2620 Neunkirchen | Austria

CH: MediaShop AG | Industriering 3 | 9491 Ruggell | Liechtenstein

office@mediashop-group.com | www.mediashop.tv

DE/AT/CH: 0800 37 6 36 06 – kostenlose Servicehotline

ROW: +423 388 18 00